

Anschlagpunkte mit 5-facher Sicherheit
Hoist rings with 5:1 safety factor



Für eine Vielzahl von Einsatzmöglichkeiten eignen sich **ACTEK®** Anschlagpunkte aus den USA, die von HTS seit dem Jahr 2000 exklusiv in ganz Europa vertrieben werden.

Einfache Handhabung von schweren Lasten bei hoher Sicherheit in unterschiedlichsten Varianten und Ausführungen bieten **ACTEK®** Anschlagpunkte mit Traglasten von 200 bis 44.600 kg. Verschiedene Serien zeichnen sich durch ihren hohen Sicherheitsfaktor von 5:1 aus, sind um 360° frei drehbar und 180° schwenkbar. Jeder Anschlagpunkt wird vergütet, zu 100% magnetisch rissgeprüft und einem 200% Belastungstest unterzogen. Der Sicherheitsstandard umfasst außerdem regelmäßige Kontrollen durch ein unabhängiges Labor sowie eine Seriennummer für die UVV. Damit wird eine optimale Nachverfolgung von UVV Prüfungen möglich. Die Anwendungsbereiche erstrecken sich auf alle Industriezweige, in denen Werkzeuge, Behälter, Maschinen und anderes mehr in Produktion, Wartung und Instandhaltung bewegt werden müssen.



Eine Besonderheit stellt das patentierte **WKA-System** für Windkraftanlagen dar. Ganze Turmfamilien und -typen eines oder mehrerer Hersteller können mit nur sechs Anschlagpunkten montiert werden. Ausführliche Informationen können gerne angefordert werden.



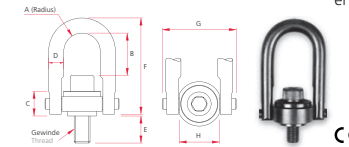
There is a wide field of industries where **ACTEK®** hoist rings from the USA are used which are distributed by HTS since 2000 throughout Europe. Simple handling of heavy loads are offered by **ACTEK®** hoist rings with capacities from 200 to 44.600 kgs. Outstanding features of different series are the high safety factor of 5:1, that some swivel 360° and pivot 180°. Each hoist ring is heat treated and 100% magnetic particle inspected as well as 200% proof load tested. In addition they are tested from independent laboratories and each hoist rings has its own serial number for better traceability for safety inspections. There is a wide range of areas where hoist rings can be used, including all industries where machines, tools, dies, containers and more have to be lifted for production, mounting, or inspection.

A special hoist ring device is the patented **WKA-System** for the assembly of tower segments of wind turbines where as whole tower families from one or more manufacturers can be lifted and assembled with only 6 hoisting points. Additional information for the **WKA-System** upon request.



SHR-Serie SHR-Series

Anschlagpunkte
Hoist Rings



- 5-fache Sicherheit
- 360° drehbar und 180° schwenkbar
- 200% Belastungstest
- magnetisch rissgeprüft
- mit Seriennummer für UVV
- einfache Montage, da nur ein Gewinde- loch bzw. eine Durchgangsbohrung erforderlich ist

- 5:1 safety factor
- swivels 360° and pivots 180°
- 200% proof-load tested
- magnetic particle inspected
- serial number for traceability
- simple mounting – only one thread or hole required

Typ Type	Artikelnummer Part number	Traglast (kg)		Gewinde Thread (mm)	Abmessungen (mm) Dimensions (mm)								Anzugs- moment Torque (Nm)	Gewicht Weight (kg)
		Rated Load SF* 5:1	Rated Load SF* 4:1		A	B	C	D	E	F	G	H		
SHR400	200.046.912	400	500	M8	11	32	18	10	13	68	47	25	9	0,17
SHR500	200.046.916	500	625	M10	11	30	18	10	18	68	47	25	16	0,17
SHR1050N	200.046.608	1.050	1.312	M12	18	48	24	13	27	96	66	38	37	0,40
SHR1050	200.046.924**	1.050	1.312	M12	22	60	30	19	19	121	89	51	37	1,08
SHR1050L	200.047.124	1.050	1.312	M12	22	110	30	19	19	171	89	51	37	1,08
SHR1900	200.046.930**	1.900	2.375	M16	22	56	30	19	29	121	89	51	80	1,12
SHR1900L	200.047.130	1.900	2.375	M16	22	106	30	19	29	171	89	51	80	1,12
SHR2150	200.046.936**	2.150	2.687	M20	22	52	30	19	34	121	89	51	135	1,19
SHR2150L	200.047.136	2.150	2.687	M20	22	102	30	19	34	171	89	51	135	1,19
SHR3000	200.046.942**	3.000	3.750	M20	36	78	43	25	32	166	131	76	135	3,03
SHR3000L	200.047.142	3.000	3.750	M20	36	118	43	25	32	206	131	76	135	3,03
SHR4200	200.046.948**	4.200	5.250	M24	36	74	43	25	37	166	131	76	311	3,10
SHR4200L	200.047.148	4.200	5.250	M24	36	114	43	25	37	206	131	76	311	3,10
SHR4200	200.046.950**	4.200	5.250	M30	36	108	43	25	58	206	131	76	637	3,10
SHR7000	200.046.956	7.000	8.750	M30	45	106	54	32	42	222	165	95	637	6,30
SHR11000	200.046.966	11.000	13.750	M36	57	166	71	44	63	317	217	124	1085	15,50
SHR12500	200.046.968	12.500	15.625	M42	57	160	71	44	83	317	217	124	1085	16,00
SHR13500	200.046.970	13.500	16.875	M48	57	154	71	44	83	317	217	124	1085	16,80
SHR22300	200.046.972	22.300	27.875	M64	76	204	103	57	101	428	296	165	2847	39,00
SHR31500	200.046.988	31.500	39.375	M72	95	220	133	70	132	495	359	206	5830	74,00
SHR44600	200.046.990	44.600	55.750	M90	102	235	153	83	177	561	404	218	6914	118,00

*SF Sicherheitsfaktor Safety factor **Im SHR-Koffer enthaltene Größen. Sizes included in the SHR-Kit.

SHR-Koffer
SHR-Kit



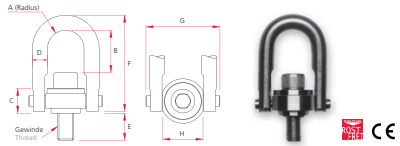
Bis zu 24 verschiedene Lastbügel der SHR-Serie mit Traglasten zwischen 1.050 und 4.200 kg können individuell mit dem SHR-Koffer zusammengestellt werden. Im Koffer enthaltene Größen sind mit einem ** markiert. Flexibel, preiswert und gut aufgeräumt in einem hochwertigen Koffer, gehört dieser Kit in jeden Werkstattwagen und auf jede Montage. Artikelnummer 200.046.904

The kit enables to custom build up to 24 different SHR hoist rings between 1.050 kg (2,300 lbs) and 4.200 kg (9,240 lbs) load capacity. The sizes in the kit are marked with ** in the above data sheet. The Kit includes four off each required D-Ring. A handy accessory kit for lifting and moving loads. A must for your tool box. Part number 200.046.904

Rostfreie Anschlagpunkte Hoist Rings

- 5-fache Sicherheit
- bietet alle SHR Vorzüge in rostfreier Ausführung

- 5:1 safety factor
- all other specifications are like the SHR-Series but are made of stainless steel



Typ Type	Artikelnummer Part number	Traglast (kg) Rated Load		Gewinde Thread (mm)	Abmessungen (mm) Dimensions (mm)								Anzugsmo- ment Torque (Nm)	Gewicht Weight (kg)
		SF* 5:1	SF* 4:1		A	B	C	D	E	F	G	H		
SSHR200	200.058.912	200	250	M8	11	32	18	10	13	68	47	25	4	0,17
SSHR250	200.058.916	250	312	M10	11	30	18	10	18	68	47	25	8	0,17
SSHR525	200.058.924	525	656	M12	22	60	30	19	19	121	89	51	18	1,08
SSHR525L	200.059.124	525	656	M12	22	110	30	19	19	171	89	51	18	1,08
SSHR950	200.058.930	950	1.187	M16	22	56	30	19	29	121	89	51	40	1,12
SSHR950L	200.059.130	950	1.187	M16	22	106	30	19	29	171	89	51	40	1,12
SSHR1075	200.058.936	1.075	1.343	M20	22	52	30	19	34	121	89	51	68	1,19
SSHR1075L	200.059.136	1.075	1.343	M20	22	102	30	19	34	171	89	51	68	1,19
SSHR1500	200.058.942	1.500	1.875	M20	36	78	43	25	32	166	131	76	68	3,03
SSHR1500L	200.059.142	1.500	1.875	M20	36	118	43	25	32	206	131	76	68	3,03
SSHR2100	200.058.948	2.100	2.625	M24	36	74	43	25	37	166	131	76	108	3,10
SSHR2100L	200.059.148	2.100	2.625	M24	36	114	43	25	37	206	131	76	108	3,10
SSHR2100	200.058.950	2.100	2.625	M30	36	108	43	25	58	206	131	76	318	3,10
SSHR3500	200.058.956	3.500	4.375	M30	45	106	54	32	42	222	165	95	318	6,30
SSHR5500	200.058.966	5.500	6.875	M36	57	166	71	44	64	317	217	124	542	15,50
SSHR6250	200.058.968	6.250	7.812	M42	57	160	71	44	82	317	217	124	542	16,00
SSHR6750	200.058.970	6.750	8.437	M48	57	154	71	44	82	317	217	124	542	16,80
SSHR11150	200.058.972	11.150	13.937	M64	76	204	103	57	101	428	296	165	1423	39,00
SSHR15750	200.058.988	15.750	19.687	M72	95	220	133	70	132	495	359	206	2915	74,00
SSHR22300	200.058.990	22.300	27.875	M90	102	235	153	83	177	561	404	218	3459	118,00

*SF Sicherheitsfaktor Safety factor

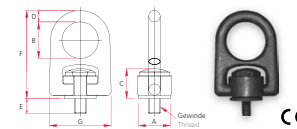
Eigenschaften wie SHR-Serie Properties same as SHR-series
Alle Angaben in Zoll All dimensions in inches

Typ Type	Artikelnummer Part number	Traglast (lbs) Rated Load		Gewinde Thread (inch)	Abmessungen (mm) Dimensions (mm)								Anzugsmo- ment Torque (ft/#)	Gewicht Weight (lbs)
		SF* 5:1	SF* 4:1		A	B	C	D	E	F	G	H		
SHRZ600	200.046.100	600	750	1/4-20	0.43	1.27	0.71	3/8	0.54	2.67	1.84	1.00	6	0.3
SHRZ800	200.046.104	800	1.000	5/6-18	0.43	1.27	0.71	3/8	0.54	2.67	1.84	1.00	7	0.3
SHRZ1000	200.046.106	1.000	1.250	3/8-16	0.43	1.27	0.71	3/8	0.54	2.67	1.84	1.00	12	0.3
SHRZ2000	200.046.606	2.000	2.500	7/16-14	0.70	1.90	0.93	1/2	1.07	3.77	2.58	1.49	22	1.0
SHRZ2000	200.046.000	2.000	2.500	7/16-14	0.88	2.37	1.22	3/4	0.78	4.78	3.52	1.99	22	2.6
SHRZ2500	200.046.602	2.500	3.125	1/2-13	0.70	1.84	0.93	1/2	1.07	3.77	2.58	1.49	28	1.0
SHRZ2500	200.046.012	2.500	3.125	1/2-13	0.88	2.31	1.22	3/4	1.28	4.78	3.52	1.99	28	2.6
SHRZ2500	200.046.007	2.500	3.125	9/16-12	0.88	2.25	1.22	3/4	0.78	4.78	3.52	1.99	30	2.6
SHRZ4000	200.046.005	4.000	5.000	5/8-11	0.88	2.18	1.22	3/4	1.53	4.78	3.52	1.99	60	2.6
SHRZ5000	200.046.018	5.000	6.250	3/4-10	0.88	2.06	1.22	3/4	1.53	4.78	3.52	1.99	100	3.0
SHRZ7000	200.046.206	7.000	8.750	3/4-10	1.40	3.06	1.71	1.0	1.54	6.52	5.14	3.00	100	7.0
SHRZ8000	200.046.205	8.000	10.000	7/8-9	1.40	2.93	1.71	1.0	1.54	6.52	5.14	3.00	160	7.0
SHRZ10000	200.046.214	10.000	12.500	1-8	1.40	2.81	1.71	1.0	2.29	6.52	5.14	3.00	230	7.5
SHRZ10000	200.046.216	10.000	12.500	1 1/8-7	1.40	2.69	1.71	1.0	2.29	6.52	5.14	3.00	230	7.5
SHRZ15000	200.046.802	15.000	18.750	1 1/4-7	1.75	4.12	2.11	1 1/4	1.89	8.73	6.50	3.76	470	14.0
SHRZ15000	200.046.806	15.000	18.750	1 3/8-6	1.75	4.06	2.11	1 1/4	1.89	8.73	6.50	3.76	470	14.5
SHRZ20000	200.046.702	20.000	25.000	1 3/8-6	2.00	5.50	2.40	1 1/2	2.50	10.20	7.46	4.31	540	23.0
SHRZ24000	200.046.404	24.000	30.000	1 1/2-6	2.25	6.41	2.81	1 3/4	2.70	12.47	8.55	4.87	800	34.0
SHRZ24000	200.046.408	24.000	30.000	1 3/4-5	2.25	6.16	2.81	1 3/4	2.70	12.47	8.55	4.87	800	34.0
SHRZ30000	200.046.400	30.000	37.500	2-4 1/2	2.25	5.91	2.81	1 3/4	2.96	12.47	8.55	4.87	800	36.0

*SF Sicherheitsfaktor Safety factor Weitere Gewindearten und Größen auf Anfrage. Other screw dimensions and sizes on request.

Anschlagpunkte Hoist Rings

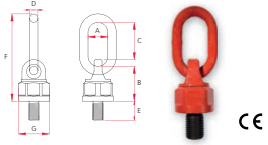
- 5-fache Sicherheit
 - 360° drehbar und 180° schwenkbar
 - 200% Belastungstest
 - magnetisch rissgeprüft
 - mit Seriennummer für UVV
 - einfache Montage, da nur ein Gewinde-
loch oder eine Durchgangsbohrung
erforderlich ist
- 5:1 safety factor
 - swivels 360° and pivots 180°
 - 200% proof-load tested
 - magnetic particle inspected
 - serial number for traceability
 - simple mounting – only one thread
or hole necessary. Heavy duty
casting design



Typ Type	Artikelnummer Part number	Traglast (kg) Rated Load		Gewinde Thread (mm)	Abmessungen (mm) Dimensions (mm)							Anzugsmo- ment Torque (Nm)	Gewicht Weight (kg)
		SF* 5:1	SF* 4:1		A	B	C	D	E	F	G		
HD400	200.056.912	400	500	M8	32	36	30	11	15	84	61	9	0,35
HD500	200.056.916	500	625	M10	32	36	30	11	15	84	61	16	0,35
HD1050	200.056.924	1.050	1.312	M12	54	61	50	19	25	142	103	37	1,80
HD1900	200.056.930	1.900	2.375	M16	54	61	50	19	25	142	103	80	1,80
HD2150	200.056.936	2.150	2.687	M20	54	61	50	19	25	142	103	135	1,80
HD3000	200.056.942	3.000	3.750	M20	71	82	67	25	30	190	138	135	4,10
HD4200	200.056.948	4.200	5.250	M24	71	82	67	25	30	190	138	311	4,10
HD4500	200.056.949	4.500	5.625	M30	71	82	67	25	40	190	138	637	4,10
HD7000	200.056.956	7.000	8.750	M30	89	102	84	32	50	238	172	637	8,70
HD11000	200.056.966	11.000	13.750	M36	89	102	84	32	65	238	172	1085	9,10
HD12500	200.056.968	12.500	15.625	M42	89	102	84	32	80	238	172	1085	9,60

*SF Sicherheitsfaktor Safety factor

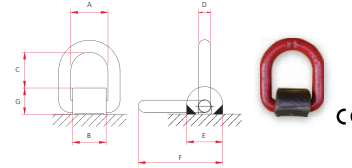
ULR-Serie ULR-Series



- 4-fache Sicherheit
 - kugelgelagert
 - 360° drehbar, 180° schwenkbar
 - 200% Belastungstest
 - magnetisch rissgeprüft
 - einfache Montage
- 4:1 safety factor
 - ball bearings
 - swivels 360°, pivots 180°
 - 200% proof loads tested
 - magnetic particle inspected
 - simple mounting

Typ Type	Artikelnummer Part number	Traglast (kg) Rated Load	Gewinde Thread (mm)	Abmessungen (mm) Dimensions (mm)			Dimensions (mm)			
				A	B	C	D	E	F	G
ULR400	200.044.302	400	M8	28	38	31	8	12	88	36
ULR500	200.044.304	500	M10	28	38	31	8	15	88	36
ULR1050	200.044.310	1.050	M12	35	63	57	13	20	148	60
ULR1150	200.044.312	1.150	M14	35	63	57	13	20	148	60
ULR1900	200.044.314	1.900	M16	35	63	57	13	25	148	60
ULR2150	200.044.320	2.150	M20	38	76	70	19	25	179	70
ULR2250	200.044.322	2.250	M22	38	76	70	19	32	179	70
ULR4200	200.044.324	4.200	M24	38	76	70	19	32	179	70
ULR5000	200.044.346	5.000	M30	51	89	89	22	50	226	74
ULR7000	200.044.348	7.000	M33	51	89	89	22	50	226	74
ULR8000	200.044.350	8.000	M36	51	89	89	22	54	226	74
ULR8000	200.044.355	8.000	M39	51	89	89	22	58	226	74

WHR/WHRS-Serie WHR/WHRS-Series



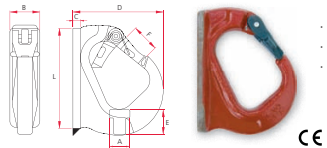
- 4-fache Sicherheit
 - 180° schwenkbar
 - magnetisch rissgeprüft
 - anschweißbar
 - WHRS mit Feder
- 4:1 safety factor
 - pivots 180°
 - magnetic particle inspected
 - magnetic particle inspected
 - WHRS with spring

Typ Type	Artikelnummer Part number	Typ Type	Artikelnummer Part number	Traglast (kg) Rated Load	Abmessungen (mm) Dimensions (mm)			Dimensions (mm)			Gewicht Weight (kg)	
					A	B	C	D	E	F	G	
WHR1000	200.505.598	WHRS1000	200.505.991	1.000	40	36	39	13	38	88	28	0,35
WHR3200	200.505.599	WHRS3200	200.505.992	3.200	45	43	48	17	42	106	34	0,65
WHR5000	200.505.768	WHRS5000	200.505.993	5.000	55	50	57	22	60	138	44	1,50
WHR8000	200.505.769	WHRS8000	200.505.994	8.000	70	65	87	26	70	162	51	2,40
WHR15000	200.505.770	WHRS15000	200.505.995	15.000	97	90	93	34	90	216	65	6,30



WOH-Serie WOH-Series

Haken zum Anschweißen
Weld on Hooks



- 4-fache Sicherheit
 - anschweißbar
 - für Bagger, Kranarme und Stapler
- 4:1 safety factor
 - weld on design
 - for excavator, fork lift, load arms

Typ Type	Artikelnummer Part number	Traglast (kg) Rated Load	Abmessungen Dimensions LxB (mm)					Gewicht Weight (kg)	
			A	B	C	D	E		
WOH1000	200.590.100	1.000	90x25	17	6	76	22	24	0,40
WOH2000	200.590.200	2.000	130x35	24	8	105	28	29	1,25
WOH3200	200.590.320	3.200	160x45	30	10	132	47	37	2,35
WOH6400	200.590.640	6.400	170x50	40	10	138	50	47	3,60